

本期主題：

認知障礙症



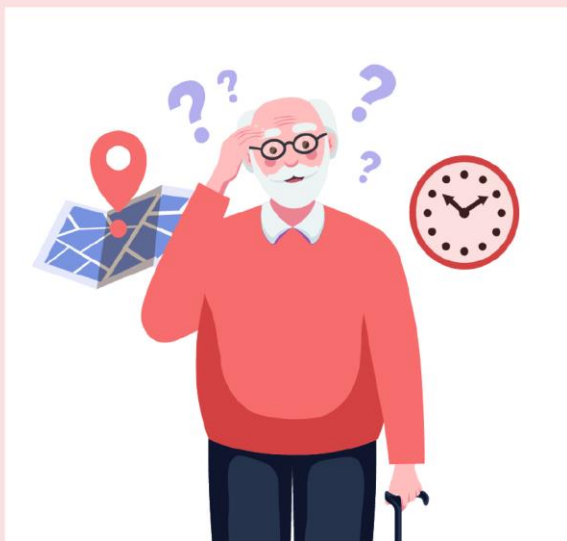
序 認知障礙症並非正常老化，而是腦細胞出現病變而導致腦功能衰退。隨著時間，患者的認知能力會逐漸喪失，包括患者的記憶力、語言能力、視覺空間判斷、執行能力，以致日常生活、行為及情緒亦受影響。

現時全球每3秒便有一人確診，在香港每10名70歲或以上的長者，便有一名患者。隨著人口老化，患者人數會不斷地上升，因此對這方面的知識是不容忽略的。

本期健關通訊的內容會集中在對認知障礙症的初步認識及介紹一些可跟患者一起做的健腦活動。下一期我們將分享一些認知障礙照顧者的照顧錦囊。

資料撰自香港認知障礙協會

認識「認知障礙」



請點擊收看

健腦法寶



 請點擊



 請點擊

全人多元智能活動模式
預防及延緩大腦功能衰退



Six Arts



Rites



Music



Archery



Chariotreering



Literacy



Numeracy

 請點擊

經証實可減緩腦部退化的練習...

家居護腦課程

未能帶長者參加日間中心活動？可以嘗試跟他們在家做這些...



請點擊收看

預防勝於治療

破除壞習慣?



請點擊收看

增加腦儲備?



請點擊收看

恩霖天地

癌關同行支援小組



以神的愛及聖經真理一同面對困境，
互助互勉，在困境中成長。

對象: 不同階段的癌症朋友 / 肢體

日期: 每月第四個週六 (下次聚會日期為 18/11)
(除4月,8月,12月外)

時間: 下午 2:00 - 4:00

地點: 恩福中心 7樓禮堂

歡迎關顧者陪同癌友一起出席!

查詢: 各團契健關聯絡人、團契牧者或致電3552-6614

健關通訊 2023年10月份

下次聚會:
(感恩會)
11月18日

截止報名: 11月13日



恩霖恩情 同行支援小組

18.11.2023 感恩會

恩福中心 7樓禮堂

週六下午 2:00

內容：敬拜、見證、茶點

歡迎癌症患者 及其親友參加



截止報名: 11月13日

請點擊 QR Code



「愛 + 陪」 癌友禮物包

[按此觀看介紹](#)

[按此申請禮物包](#)



分享主愛 陪伴同行

健關連結 歡迎瀏覽

最新消息



分享



YouTube
頻道

<https://youtube.com/@yfHealthCare>

